

CAMPO UC 2009 – ROMA

26 luglio – 16 agosto 2009

Centro di prima accoglienza "Padre ARRUPE"

Via di Villa Spada 161, 00138 Roma
T +39 06 8109362
www.padrearrupe.com
centroarrupe@libero.it

Casa Famiglia "La casa di Marco"

Via di Villa Spada 161, 00138 Roma
T +39 06 64491242
centroarrupe@libero.it

Per iscriversi alla settimana di campo: inviare mail:

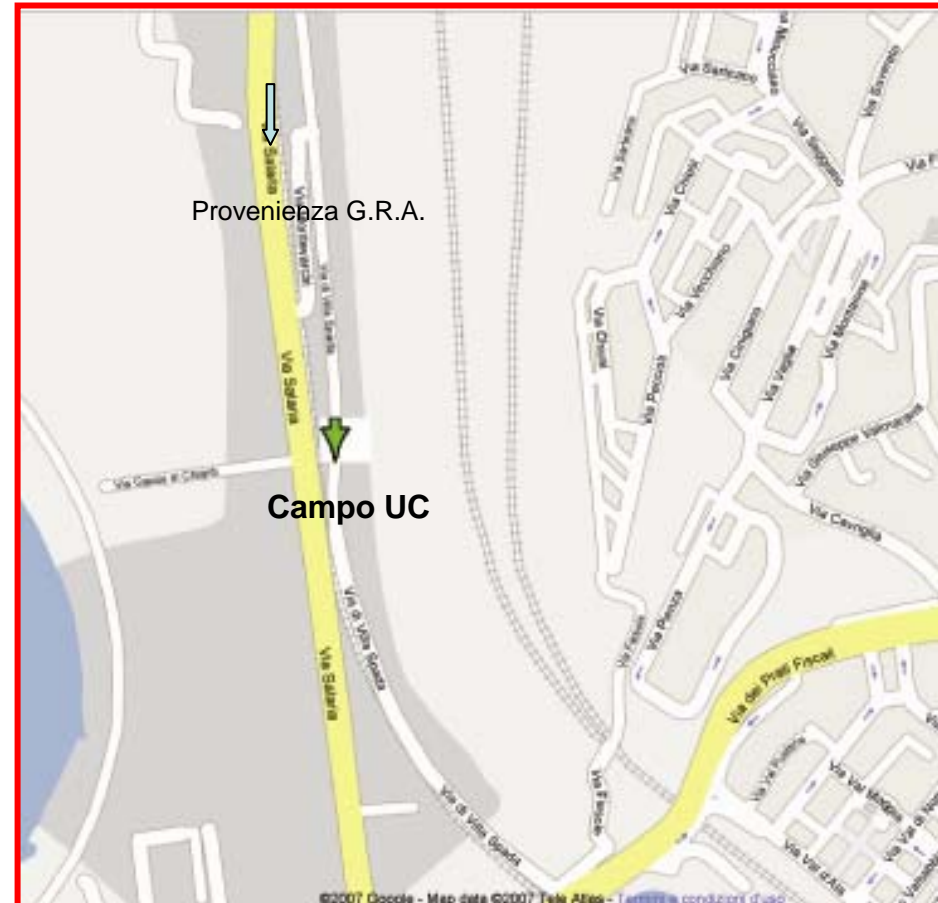
segreteria@universitaricostruttori.it

telefonare o inviare fax:
martedì e giovedì h. 21-23

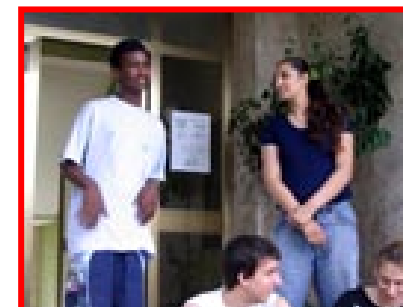
T +39 049 651446

abbiamo una sola linea, se si stà già parlando s'avvia da sola la segreteria telefonica: riprova più tardi o lasciaci un messaggio

F +39 049 8753092



IL CENTRO DI PRIMA ACCOGLIENZA "PADRE ARRUPE" LA "CASA DI MARCO"



Le attività sono programmate ma si sviluppano nel corso dell'anno modificandosi secondo necessità e esigenze.

Le attività del Centro, mirano all'integrazione, alla formazione, al sostegno nei confronti degli ospiti.

Nel 2009 è prevista, all'interno del Centro Padre Arrupe la nascita di una nuova casa famiglia per donne in situazione di disagio psico-sociale. Il progetto, appoggiato dalle istituzioni comunali e municipali, è già partito con una raccolta di fondi e dovrebbe essere realizzato nel 2009 per essere operativo alla fine dello stesso anno.

Nella Casa famiglia operano una coppia coniugata con figli con ampie esperienze in ambito sociale e migratorio, una psicologa, un educatore professionale, una consulente neuropsichiatria infantile e una colf.

La finalità della casa famiglia è quella di fornire un ambiente di contenimento affettivo, all'interno di una dimensione familiare, ospita minori tra i 0 e 10 anni, soggetti a decreto del tribunale dei minori o segnalati dai servizi sociali.

La "Casa di Marco" è stata classificata tra le prime dieci case famiglie di classe A del Comune di Roma. E' attiva 24 ore su 24, per l'intera settimana, tutto l'anno.

Logistica



Gli UC sono ospitati nello stesso Centro, a circa 100 metri dal cantiere.
Posti letto disponibili 15, bagni e Docce, cucina autonoma.

Contatto telefonico Centro

T +39 06 8109362
F +39 06 60492767



Campo UC-09 Roma 26/07-16/08/2009

Come arrivare: in treno

**Per chi arriva con il treno:
Stazione Termini**

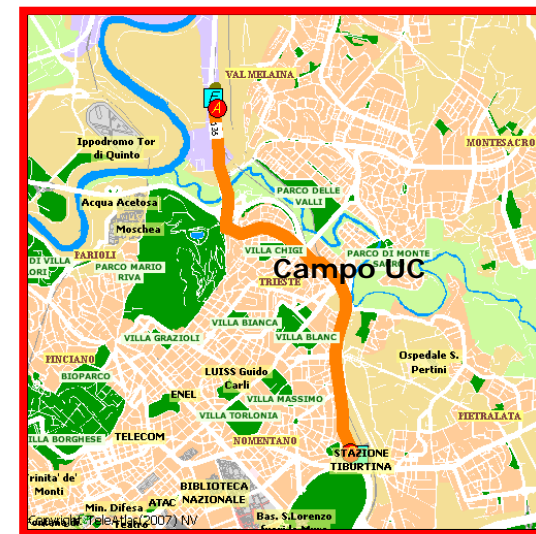
Partenza da Stazione Termini
TERMINI (MA-MB-FS)
Prendere la linea [92 \(PAMPANINI\)](#)
ogni 12 min. per 18 fermate.
Scendere alla fermata
SALARIA/PONTE SALARIO
Prendere la linea [235 \(PAMPANINI\)](#)
ogni 10 min. per 3 fermate 235.
Scendere alla fermata
SALARIA/MONTEVARCHI
A piedi per 400 metri
fino all'arrivo via di villa spada,161



Stazione Termini

**Per chi arriva con il treno:
Stazione Tiburtina**

Partenza da
Stazione Tiburtina (MB-FS)
Prendere la linea [135 \(SALARIA/PIOMBINO\)](#)
ogni 20 min. per 8 fermate
Scendere alla fermata
SALARIA/MONTEVARCHI
A piedi per 400 metri
fino all'arrivo via di Villa Spada,161



Stazione Tiburtina

FS – Treno
MA – Metro Linea A
MB – Metro Linea B

ARRIVARE IN AUTO

Per chi arriva in auto, prendere
II GRA, uscita via Salaria
direzione centro- Roma.
Dopo circa 6 km, altezza edificio
Sky, prendere il cavalcavia per
via Cortona in seguito girare a
destra per via di Villa Spada 161.



I LAVORI: Piano interrato – Sala riunioni, Ludoteca

Controparti in pannello di cemento a ridosso muri esterni.
Nuovo tramezzo per deposito materiale Saloncino.
Intonaco rustico su nuove murature.
Riprese di intonaco su pareti verticali (salone, magazzino, corridoio).
Stilature di giunti su mattoncini a vista (zona arco).
Demolizione rifacimento intonaco soffitto salone (o posa controsoffitto in cartongesso).
Tinteggiatura tutte superfici (verticali e orizzontali):



LAVORI ESTERNI – Area giochi 0-5 anni

Realizzazione muretto di confine comprensivo di fondazione in c.a. (cm 40x40) e posa paletti per Recinzione.

Realizzazione in area giochi (0-5) piano in posa in cls armato con doppia rete zincata.

Posa pavimentazione sintetica.

Fondazioni per giochi in legno (30x30x30)

Posa di pannelli in fibro-cemento (h=2mt) sulla parete esterna dell'edificio in cortina delimitante l'area giochi, da utilizzare come elemento di finitura "liberamente decorabile".

Innalzamento rete di protezione campo di calcetto con posa di paleria zincata h=5 mt (da infilare in quella esistente h=2,5 mt) bloccaggio con bulloneria passante e successiva posa di rete flessibile.

